



**ENQUÊTE**  
**Besoins**  
**en Main-d'Oeuvre**  
**2009**

# *SOMMAIRE*

- Les principaux résultats
- I - Les établissements qui projettent de recruter
- II - Les projets de recrutement
- III - Les métiers faisant l'objet de projets de recrutement
- Annexe 1 - Les projets de recrutement par métier
- Annexe 2 - Les projets de recrutement par métier et par bassin d'emploi
- Annexe 3 - Base de sondage, retours et redressement

## *Les principaux résultats en 2009*

Note :

*Les données présentées cette année tiennent compte de la nouvelle définition régionale de Pôle Emploi. Les données recueillies les années précédentes ont donc été recalculées pour correspondre, le cas échéant, à ce découpage régional.*

*De même, les résultats par secteur d'activité sont exprimés à partir de la nomenclature sectorielle révisée de l'INSEE (NAF rév.2, 2008). Les données des enquêtes BMO 2005 à 2008 ont été rétopolées selon cette nomenclature, afin de faciliter la comparaison des résultats.*

# Les profils recherchés dans la région Réunion

Nombre total de projets de recrutement : 8 660

Présentation limitée aux métiers rassemblant plus de 1% du total des intentions d'embauche formulées dans la région

## Ouvriers du BTP : 1 790

- Ouvriers non qualifiés du gros œuvre : 310
- Maçons qualifiés : 302
- Ouvriers qualifiés des TP : 260
- Plâtriers, charpentiers qualifiés du gros œuvre : 249
- Peintres et ouvriers qualifiés des finitions : 159
- Autres ouvriers qualifiés du second œuvre : 123
- Electriciens qualifiés : 87



## Ouvriers de l'industrie : 406



## Autres métiers : 1 172

- Autres métiers liés à l'agriculture : 402
- Jardiniers : 242
- Conducteurs routiers de transport en commun : 122
- Conducteurs routiers et grands routiers : 107



## Techniciens : 207



## Encadrement : 617

- Cadres administratifs, comptables et financiers : 124
- Cadres du BTP : 106



## Vente, tourisme et services : 2 310

- Agents d'entretien : 437
- Employés et agents de maîtrise de l'hôtellerie : 346
- Agents de gardiennage et de sécurité : 260
- Vendeurs autres qu'en alim. et équip. de la personne : 210
- Caissiers, employés de libre-service : 209
- Représentants, VRP : 194
- Vendeurs équip. de la personne et articles de sport : 140
- Coiffeurs, esthéticiens, manucures : 100



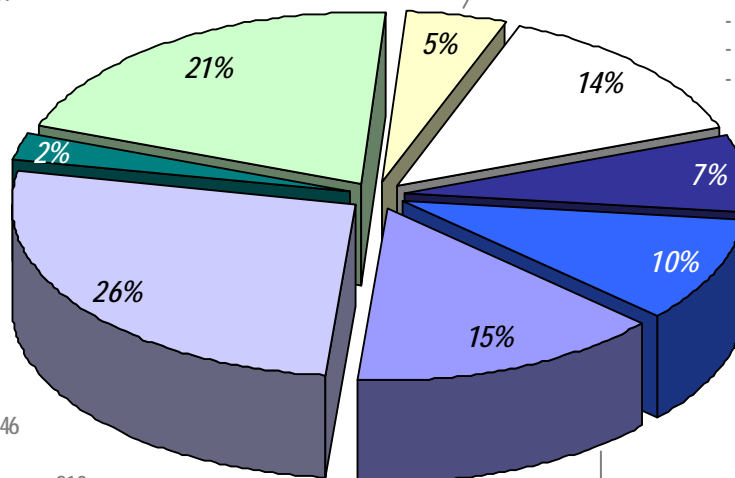
## Fonctions administratives : 883

- Secrétaires, assistantes : 410
- Techniciens administratifs, comptables et financiers : 120
- Employés de la comptabilité : 106



## Social et médico-social : 1 275

- Animateurs socioculturels : 609
- Formateurs, recruteurs : 190
- Educateurs spécialisés, conseillers d'éducation... : 130
- Aides-soignants : 115
- Professions paramédicales : 97
- Infirmiers, sages-femmes : 94

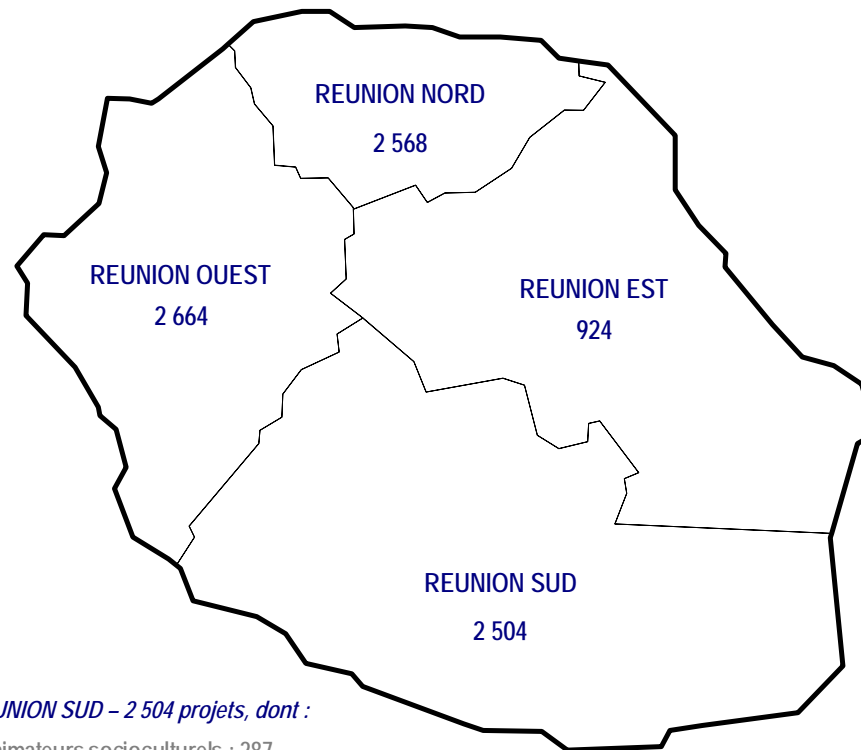


## REUNION NORD – 2 568 projets, dont :

- Employés et agents de maîtrise de l'hôtellerie : 160
- Autres métiers liés à l'agriculture : 155
- animateurs socioculturels : 120
- Secrétaires, assistantes : 106
- Vendeurs autres qu'en alim. et équip. de la personne : 103

## REUNION OUEST – 2 664 projets, dont :

- Ouvriers qualifiés des TP : 202
- Ouvriers non qualifiés du gros œuvre : 195
- Plâtriers, charpentiers qualifiés du gros œuvre : 189
- Secrétaires, assistantes : 152
- animateurs socioculturels : 144
- Agents de gardiennage et de sécurité : 127
- Agents d'entretien : 94



## REUNION SUD – 2 504 projets, dont :

- animateurs socioculturels : 287
- Agents d'entretien : 176
- Autres métiers liés à l'agriculture : 164
- Caissiers, employés de libre-service : 110
- Secrétaires, assistantes : 103
- Jardiniers : 91

## Les métiers rassemblant le plus grand nombre de projets de recrutement

- Les métiers du BTP rassemblent toujours une part importante des recrutements envisagés par les employeurs réunionnais. Ces intentions d'embauche concernent à la fois du personnel qualifié (maçons, ouvriers des travaux publics, plâtriers, charpentiers...) et non qualifié (ouvriers du gros œuvre du bâtiment). Sur ces postes, les difficultés de recrutement ont nettement diminué par rapport à l'an dernier, à l'exception des maçons qualifiés.
- Les professions des services aux entreprises (agents d'entretien, secrétaires et assistantes...) figurent également parmi les postes les plus recherchés par les employeurs de la Réunion. D'autres métiers également très demandés (animateurs socioculturels, autres métiers liés à l'agriculture, formateurs) se caractérisent par une forte proportion d'embauches à caractère saisonnier.
- Plusieurs fonctions de la vente (caissiers, représentants, vendeurs autres qu'en alimentation et équipement à la personne) rassemblent un nombre important de projets et une forte proportion de recrutements jugés difficiles par les employeurs réunionnais.

	Ensemble des projets de recrutement	% de cas difficiles à recruter	% de saisonniers
<b>Animateurs socioculturels, de sport et de loisirs</b>	609	10,4%	39,6%
Agents d'entretien	437	16,2%	3,0%
<b>Secrétaires, assistantes</b>	410	30,0%	7,2%
<b>Autres métiers liés à l'agriculture</b>	402	14,0%	66,7%
Employés et agents de maîtrise de l'hôtellerie (serveurs, maîtres d'hôtel...)	346	32,2%	6,0%
<b>Ouvriers non qualifiés du gros œuvre du bâtiment</b>	310	31,6%	14,2%
<b>Maçons qualifiés</b>	302	62,1%	14,7%
<b>Ouvriers qualifiés des travaux publics (terrassement, béton...)</b>	260	31,8%	26,7%
Agents de gardiennage et de sécurité	260	62,0%	32,7%
Plâtriers, charpentiers et autres ouvriers qualifiés du gros œuvre du bâtiment	249	33,8%	61,0%
<b>Jardiniers</b>	242	17,1%	5,1%
Vendeurs autres qu'en alimentation et équipement de la personne	210	58,8%	20,7%
Caissiers, employés de libre-service	209	42,9%	12,0%
Représentants, VRP	194	42,8%	0,0%
<b>Formateurs, recruteurs</b>	190	33,9%	30,1%
<b>Ensemble des 101 métiers</b>	8 660	36,8%	19,8%

### Guide de lecture :

#### En bleu :

Métiers qui présentent, dans cette région, une proportion de projets de recrutement significativement supérieure à la moyenne nationale, calculée sur les trois années précédentes.

#### En rouge :

Proportion de cas difficiles supérieure à la moyenne de la région.

#### En vert :

Proportion de projets saisonniers supérieure à la moyenne de la région.

## Les tendances dans la région Réunion

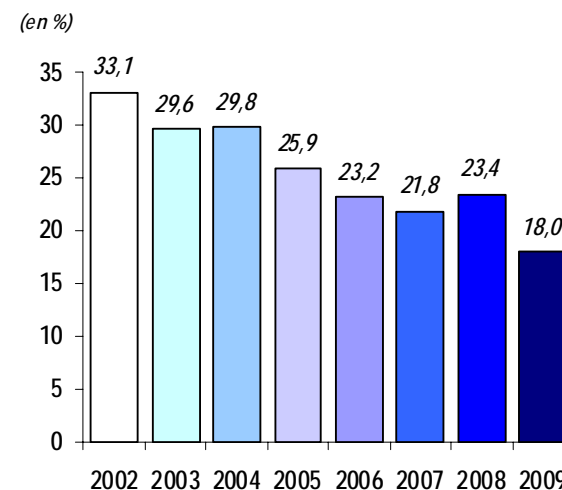
### La propension à recruter rejoint la tendance à la baisse constatée depuis 2002

- Après le retournement observé en 2008, la proportion d'établissements envisageant de recruter à la Réunion diminue de nouveau cette année (-5,5 points) pour s'établir à 18,0%, soit 3 000 employeurs potentiels.
- Cette évolution affecte l'ensemble des secteurs d'activité agrégés. L'industrie manufacturière et la construction sont les premiers concernés par cette baisse (respectivement -12,7 et -12,5 points).

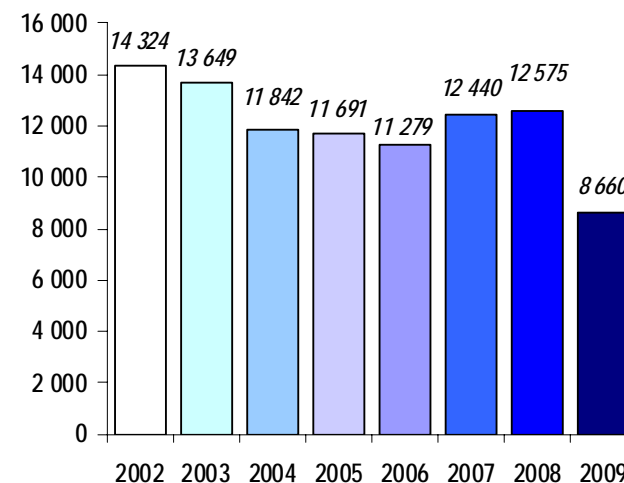
### Le recul des projets dans la construction fait chuter les besoins en main-d'œuvre

- Les intentions d'embauche formulées par les employeurs réunionnais diminuent de manière importante en 2009 (-31,1% par rapport à l'an dernier), pour s'établir à 8 700 unités.
- Le recul est particulièrement important dans la construction, où le nombre de projets chute de près de 50%. Les IAA et l'industrie manufacturière affichent également une baisse conséquente des besoins en main-d'œuvre (respectivement -47,2% et 46,1%). Seuls le commerce de détail et quelques activités de services (hôtellerie-restauration, enseignement) bénéficient d'une moindre baisse des intentions d'embauche.
- Les difficultés de recrutement diminuent dans l'ensemble des secteurs d'activité agrégés, excepté le commerce où l'indicateur reste stable par rapport à l'an dernier. La baisse du ratio bénéficie plutôt aux secteurs de la construction et de l'industrie manufacturière (respectivement -21 et -19 points).
- Malgré la dégradation des perspectives d'embauche permanentes, le recours aux emplois ponctuels reste quasiment stable par rapport à l'an dernier (-0,8 points). La construction et certaines activités de services (services aux entreprises, hôtellerie-restauration) sont les principaux secteurs concernés par ce type d'emplois.

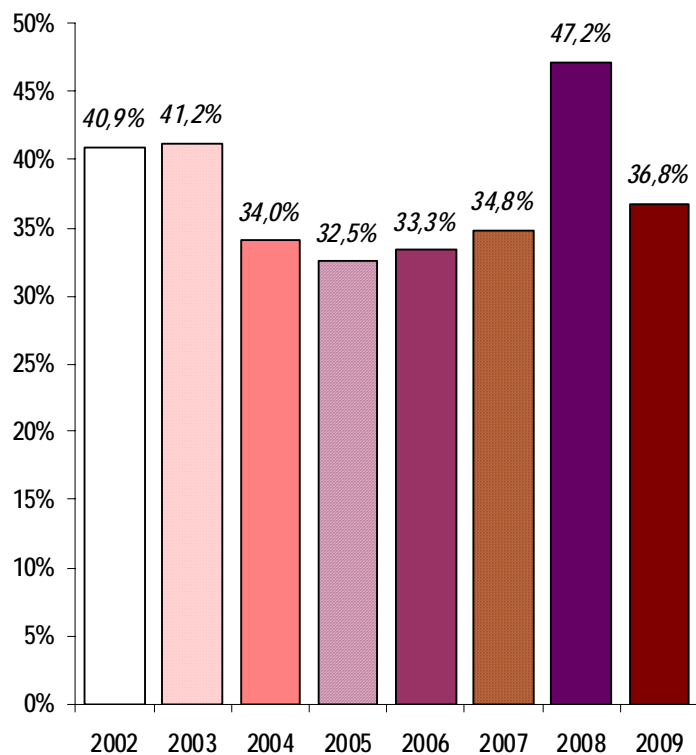
Evolution de la proportion d'établissements projetant de recruter



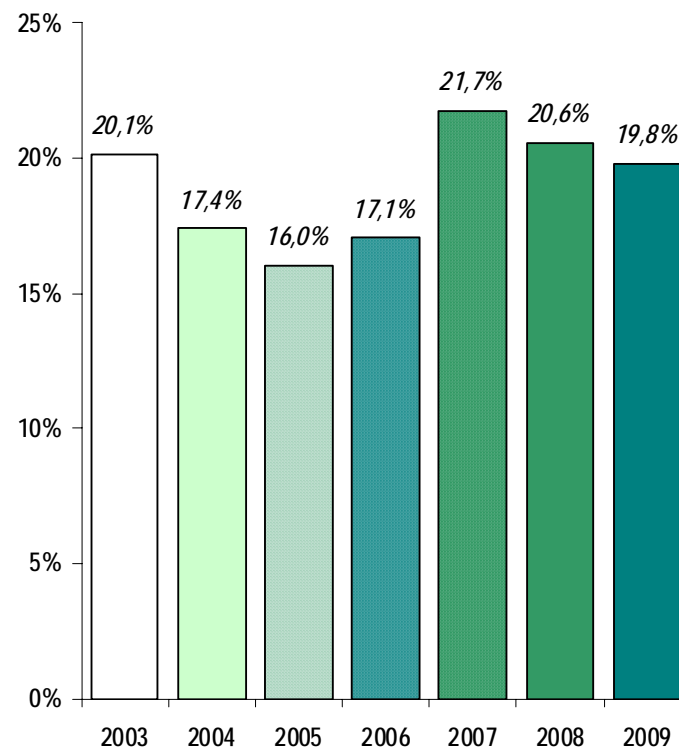
Evolution du nombre de projets de recrutement



### Evolution de la part des projets difficiles

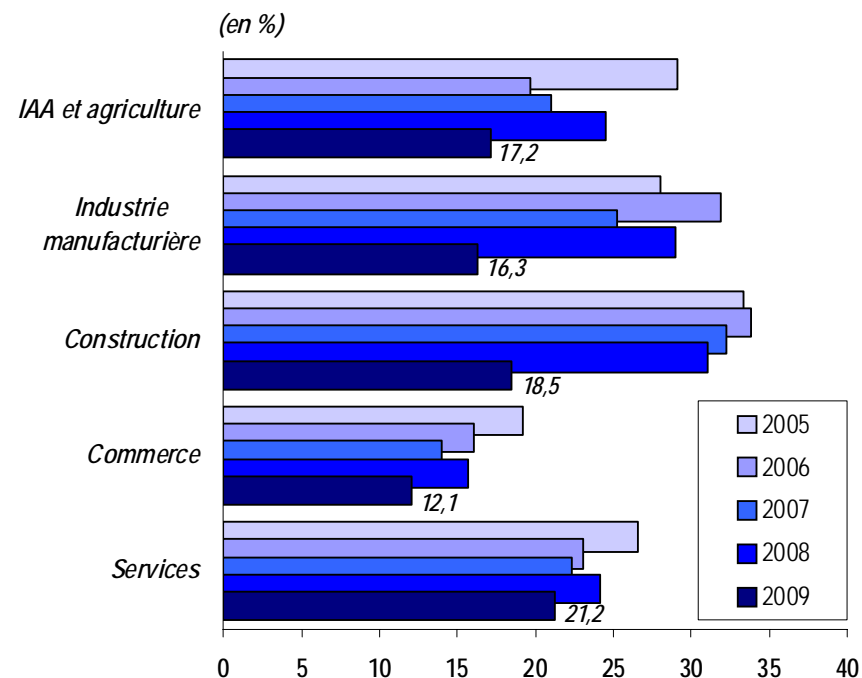
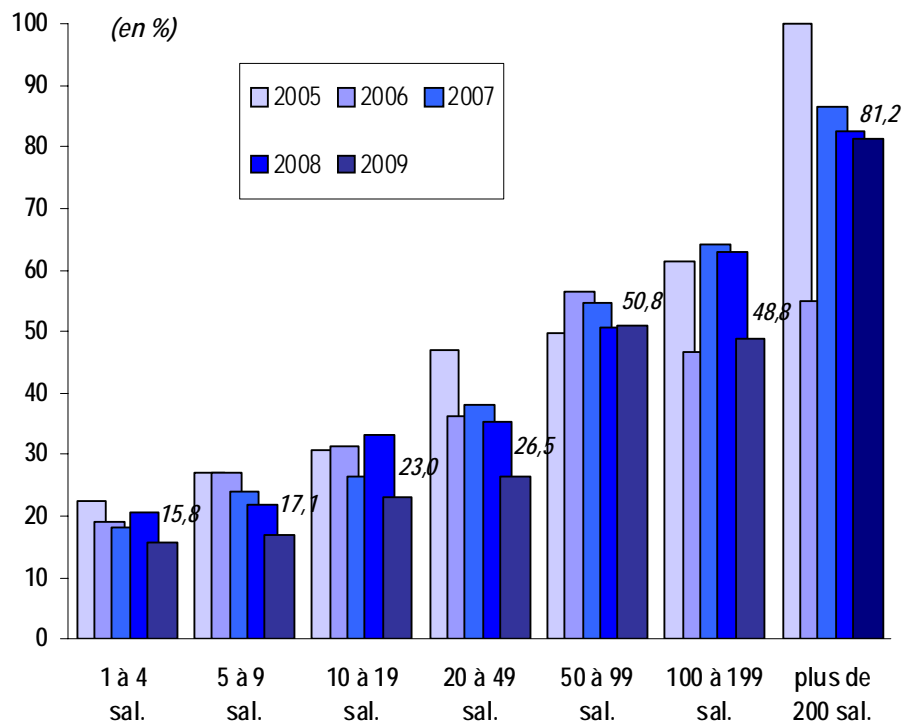


### Evolution de la part des projets saisonniers



# *I - Les établissements qui projetent de recruter*

- Après le retournement observé en 2008, la proportion d'établissements envisageant de recruter à la Réunion diminue de nouveau (-5,5 points par rapport à l'an dernier), et rejoint la tendance à la baisse constatée depuis 2002. Le ratio s'établit à 18,0%, ce qui correspond à 3 000 employeurs potentiels.
- L'indicateur fléchit en premier lieu dans les secteurs de l'industrie manufacturière et de la construction (respectivement -12,7 et -12,5 points). Le recul de la propension à recruter est en revanche plus modéré dans le commerce et les activités de services (respectivement -3,6 et -2,9 points).

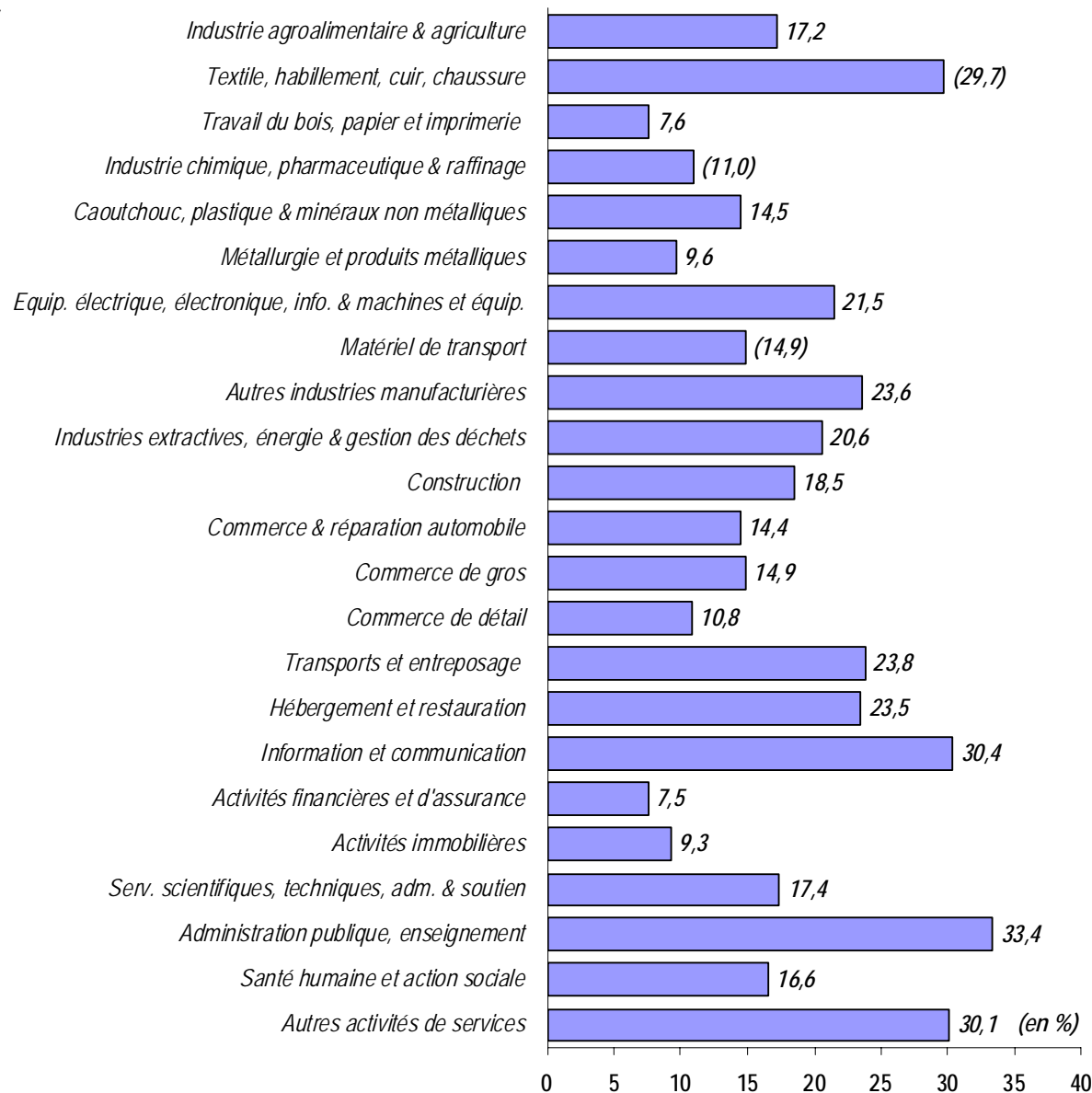


## Proportion d'établissements déclarant des projets de recrutement, selon le secteur d'activité détaillé

Réunion

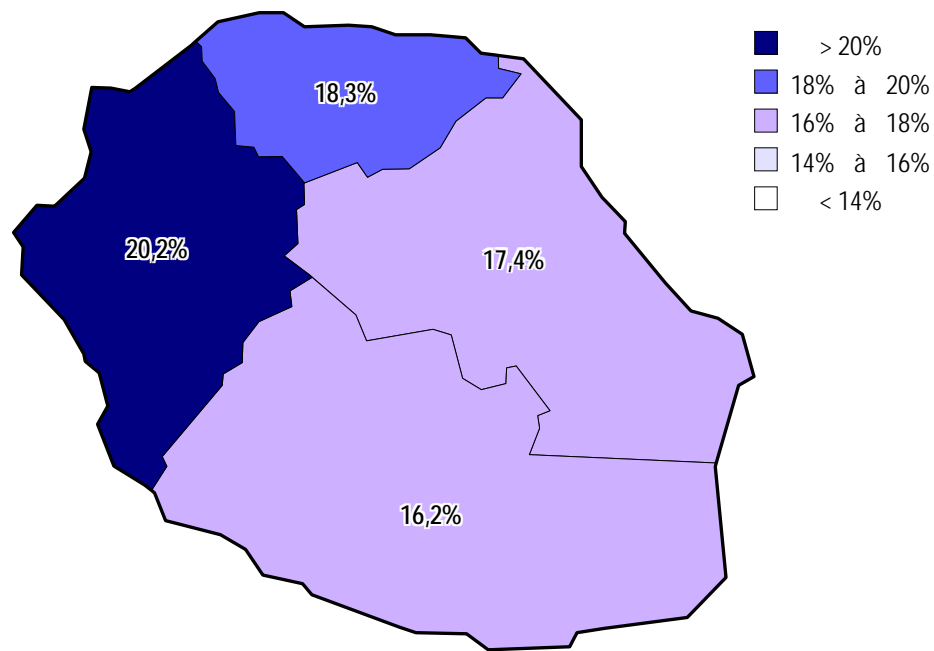
Un certain nombre d'activités industrielles enregistrent un recul important de la propension à recruter. La métallurgie (-24,3 points) et la fabrication de matériel de transport (-19,1) sont les plus touchées. Toutefois, certains secteurs (fabrication d'équipement électrique, autres industries manufacturières) se maintiennent à un niveau supérieur à la moyenne régionale.

Au sein des activités de services, l'enseignement (soutien scolaire, enseignement de disciplines sportives et d'activités de loisirs...) affiche la plus forte propension à recruter de la région. Avec un ratio resté stable par rapport à l'an dernier, l'hôtellerie-restauration et les services aux particuliers font preuve d'un certain dynamisme. Enfin, la proportion d'employeurs potentiels est importante dans les activités informatiques et les transports.



## Proportion d'établissements déclarant des projets de recrutement, selon le bassin d'emploi

- La proportion d'établissements envisageant de recruter à la Réunion présente une plus forte hétérogénéité géographique cette année.
- Le ratio atteint sa valeur maximale dans le Nord et l'Ouest de la région, en raison d'une plus forte propension à recruter dans les activités informatiques, l'enseignement, les services aux particuliers, les transports ainsi que l'hôtellerie-restauration.
- A l'inverse, les bassins d'emploi situés à l'Est et au Sud de la Réunion affichent un ratio inférieur à la moyenne régionale. Les secteurs de la construction, des services aux particuliers, des transports (Sud) et des services aux entreprises (Est), y sont moins souvent disposés à recruter que les années précédentes.

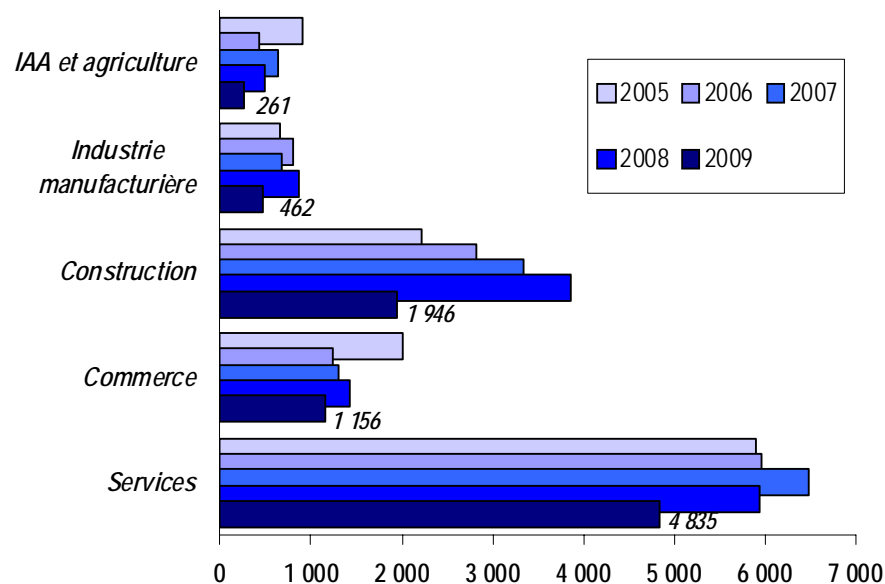
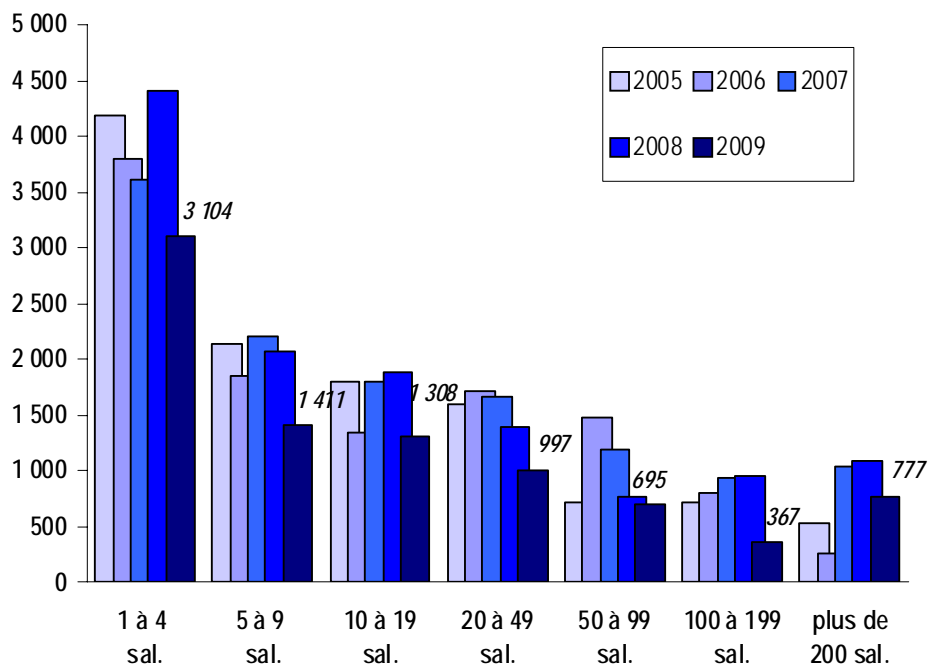


*Les intervalles retenus pour la cartographie des bassins d'emploi ont été définis au niveau national. Certaines catégories de couleur peuvent ne pas être représentées sur la carte de cette région*

*II - Les projets de recrutement  
selon le type d'établissements recruteurs  
et selon le bassin d'emploi*

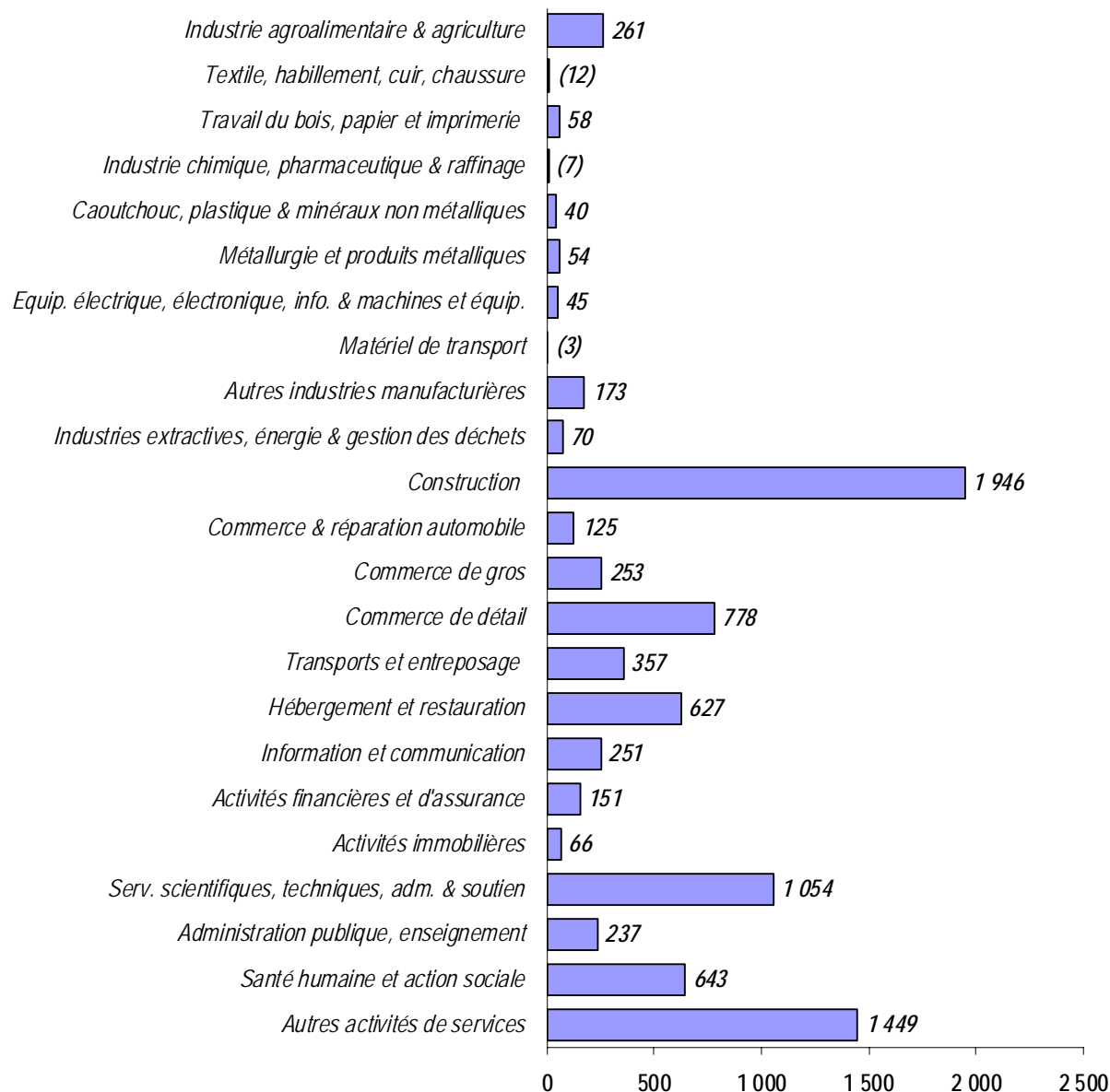
## Évolution du nombre de projets de recrutement

- Le nombre de projets de recrutement exprimés par les établissements réunionnais diminue de manière spectaculaire (-31,1% par rapport à l'an dernier) pour s'établir à 8 700 en 2009, soit un déficit de 3 900 intentions d'embauche.
- Cette évolution concerne l'ensemble des tranches de taille d'établissements. Les entreprises comptant entre 100 et 199 salariés sont toutefois les plus touchées (-61,4%).
- Au niveau sectoriel, les intentions d'embauche reculent de près de moitié dans la construction, les IAA et l'industrie manufacturière (respectivement -49,5%, -47,2% et 46,1%).

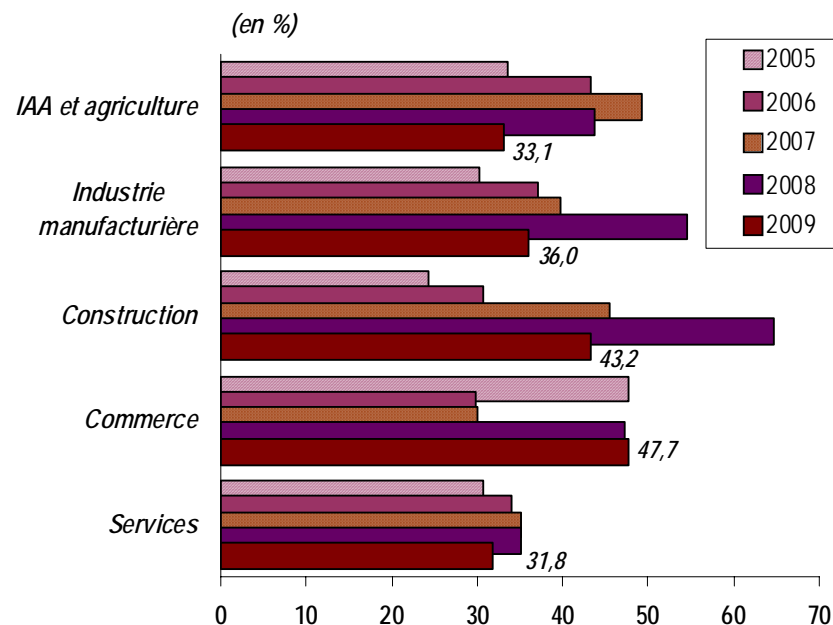
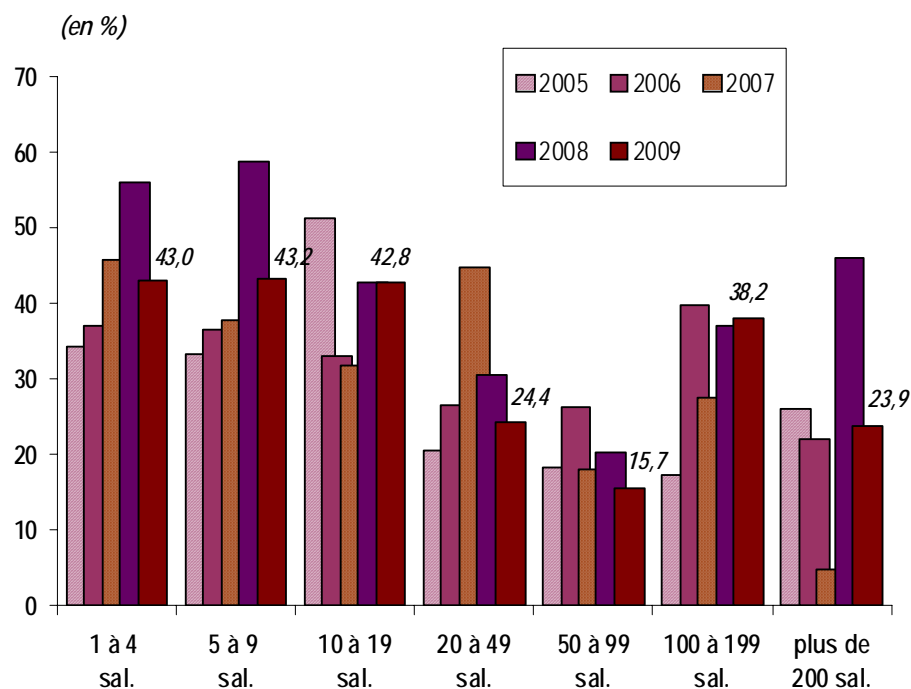


## Nombre de projets de recrutement selon le secteur d'activité détaillé

- En dépit d'une forte baisse des intentions d'embauche dans le gros œuvre et le second œuvre, la construction demeure le principal pôle de recrutement régional (22% des projets formulés à la Réunion).
- Le nombre de projets est relativement faible dans le tertiaire. Seuls les services aux entreprises (nettoyage, sécurité), aux particuliers et – dans une moindre mesure – le commerce de détail (alimentaire et d'habillement), présentent un nombre relativement élevé d'intentions d'embauche.
- Avec un moindre recul des projets (-2,9%), l'hôtellerie-restauration rassemble désormais 7% des recrutements envisagés dans la région, contre 5% l'an dernier.

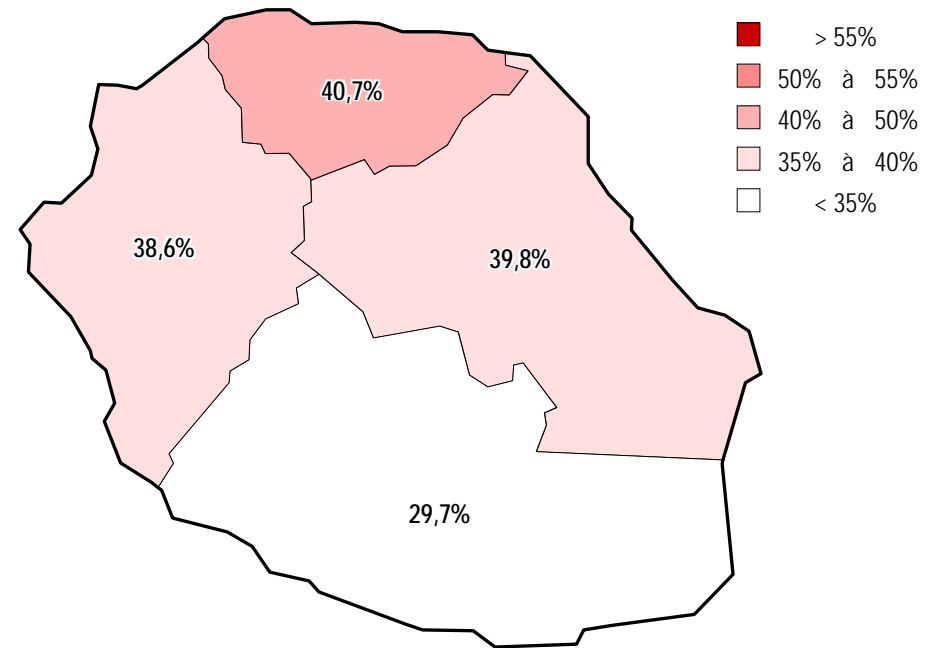


- Le recul des intentions d'embauche s'accompagne d'une nette diminution de la proportion de projets jugés problématiques par les employeurs réunionnais (-10 points par rapport à l'an dernier). Cette proportion s'établit à 37% en 2009, soit 3 200 projets assortis de difficultés.
- Cette évolution à la baisse concerne l'ensemble des secteurs d'activité agrégés, excepté le commerce où l'indicateur reste stable par rapport à l'an dernier, à 48%. La baisse des difficultés de recrutement profite plutôt aux secteurs de la construction et de l'industrie manufacturière (respectivement -21 et -19 points).



## Proportion de projets de recrutement jugés difficiles, selon le bassin d'emploi

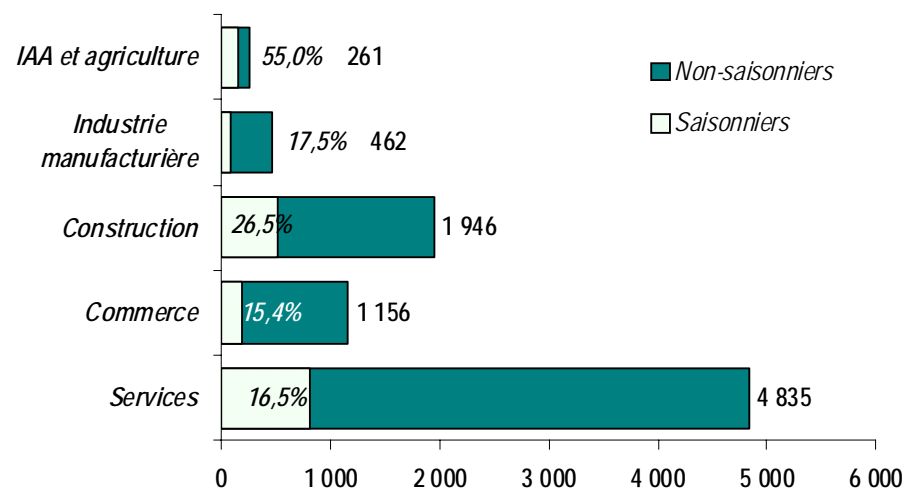
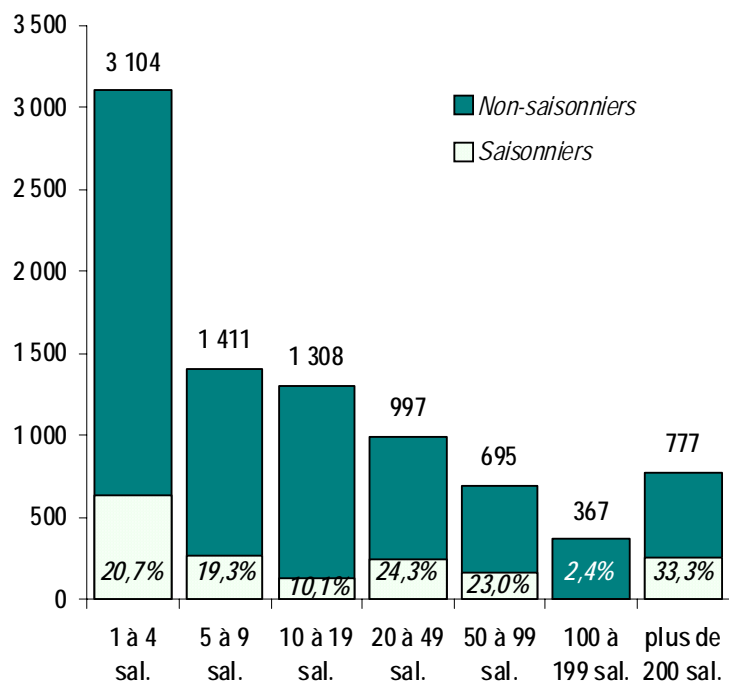
- La proportion d'embauches considérées comme problématiques demeure élevée dans la majeure partie du territoire réunionnais. Le ratio est supérieur à la moyenne régionale dans le Nord (construction, commerce, activités informatiques), l'Ouest (services aux entreprises) et l'Est de la Réunion (construction).
- A l'inverse, l'indicateur est plus faible dans le sud en raison de moindres difficultés déclarées dans l'hôtellerie-restauration, les activités informatiques, la construction, la santé et l'action sociale...



*Les intervalles retenus pour la cartographie des bassins d'emploi ont été définis au niveau national. Certaines catégories de couleur peuvent ne pas être représentées sur la carte de cette région*

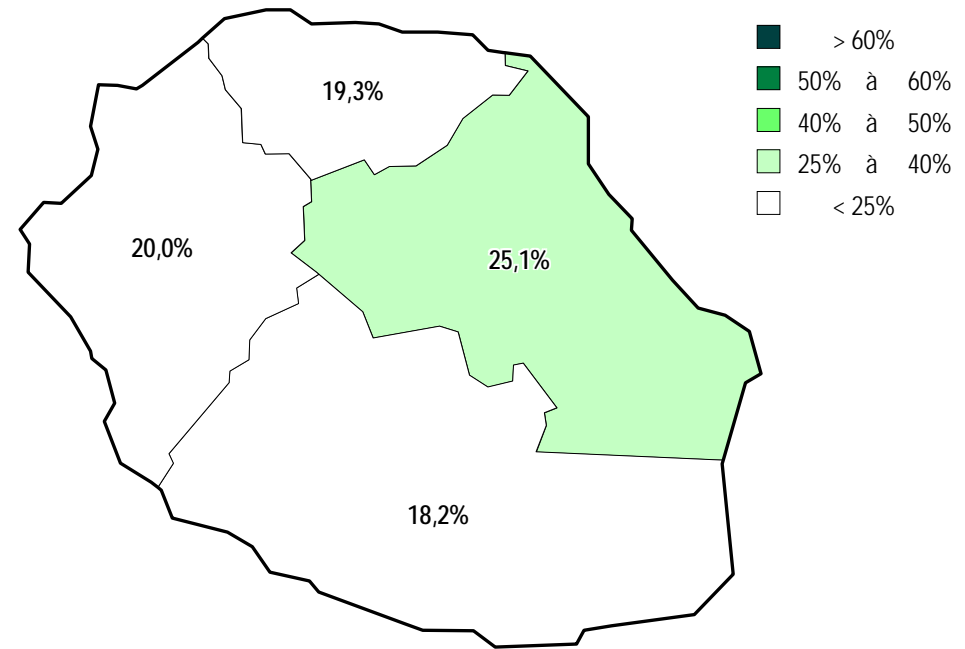
## Nombre de projets de recrutement principalement liés à une activité saisonnière

- Malgré la dégradation des perspectives d'embauche permanentes, le recours aux emplois ponctuels reste quasiment stable par rapport à l'an dernier (-0,8 points). La proportion de projets à caractère saisonnier s'établit ainsi à 20% en 2009, soit 1 700 embauches ponctuelles.
- La quasi-stabilité du recours aux emplois saisonniers est le résultat d'évolutions sectorielles contrastées. L'indicateur augmente fortement dans les IAA et l'industrie manufacturière (respectivement +20,5 et +11,5 points), tandis qu'il diminue dans les activités de services (-6,6 points).



## Proportion de projets de recrutement principalement liés à une activité saisonnière, selon le bassin d'emploi

- La répartition des projets à vocation saisonnière présente toujours une certaine homogénéité à la Réunion.
- Le recours aux emplois ponctuels est supérieur à la moyenne régionale dans l'Est de l'île, notamment dans les secteurs de l'agriculture, de la construction, des activités associatives et de l'industrie manufacturière.
- L'indicateur est également élevé dans l'Ouest de la Réunion. Ces recrutements ponctuels sont majoritairement formulés par des employeurs de la construction, de l'hôtellerie-restauration, des transports et de l'enseignement.



Les intervalles retenus pour la cartographie des bassins d'emploi ont été définis au niveau national. Certaines catégories de couleur peuvent ne pas être représentées sur la carte de cette région

### *III - Les métiers faisant l'objet de projets de recrutement*

## Les 15 métiers rassemblant le plus grand nombre de projets de recrutement

	Effectifs permanents à recruter en 2009	Effectifs principalem. liés à une activité saisonnière	Ensemble
Animateurs socioculturels, de sport et de loisirs	368	241	609
Agents d'entretien	424	13	437
Secrétaires, assistantes	381	29	410
Autres métiers liés à l'agriculture	134	268	402
Employés et agents de maîtrise de l'hôtellerie (serveurs, maîtres d'hôtel...)	325	21	346
Ouvriers non qualifiés du gros œuvre du bâtiment	266	44	310
Maçons qualifiés	257	44	302
Ouvriers qualifiés des travaux publics (terrassement, béton...)	190	69	260
Agents de gardiennage et de sécurité	175	85	260
Plâtriers, charpentiers et autres ouvriers qualifiés du gros œuvre du bâtiment	97	152	249
Jardiniers	229	12	242
Vendeurs autres qu'en alimentation et équipement de la personne	166	44	210
Caissiers, employés de libre-service	184	25	209
Représentants, VRP	194	0	194
Formateurs, recruteurs	133	57	190

- Les métiers des services aux entreprises (agents d'entretien, secrétaires et assistantes...), de même que certaines professions liées aux activités touristiques et de loisirs (employés de l'hôtellerie-restauration, animateurs socioculturels), figurent toujours parmi les postes les plus recherchés dans la région.
- Les métiers de la construction (maçons qualifiés, plâtriers, ouvriers non qualifiés du gros œuvre du bâtiment...) et de la vente (caissiers, représentants, vendeurs...), rassemblent également un nombre élevé de projets de recrutement.

## Les 15 métiers rassemblant le plus grand nombre de projets de recrutement jugés difficiles

	Nombre de projets de recrutement signalés difficiles	Ensemble des projets de recrutement déclarés	% de cas difficiles à recruter
Maçons qualifiés	187	302	62,1%
Agents de gardiennage et de sécurité	161	260	62,0%
Vendeurs autres qu'en alimentation et équipement de la personne	123	210	58,8%
Secrétaires, assistantes	123	410	30,0%
Employés et agents de maîtrise de l'hôtellerie (serveurs, maîtres d'hôtel...)	111	346	32,2%
Ouvriers non qualifiés du gros œuvre du bâtiment	98	310	31,6%
Caissiers, employés de libre-service	90	209	42,9%
Plâtriers, charpentiers et autres ouvriers qualifiés du gros œuvre du bâtiment	84	249	33,8%
Représentants, VRP	83	194	42,8%
Ouvriers qualifiés des travaux publics (terrassment, béton...)	83	260	31,8%
Coiffeurs, esthéticiens, manucures	74	100	74,0%
Agents d'entretien	71	437	16,2%
Electriciens qualifiés du bâtiment	70	87	81,1%
Cadres administratifs, comptables et financiers	70	124	56,1%
Formateurs, recruteurs	64	190	33,9%

- Les métiers qualifiés du BTP (maçons, électriciens, plâtriers, charpentiers, ouvriers qualifiés des travaux publics...) et les fonctions de la vente (vendeurs, caissiers, représentants...) présentent d'importantes difficultés de recrutement.
- Plusieurs métiers du tertiaire (coiffeurs, esthéticiens, employés de l'hôtellerie, cadres administratifs, formateurs...) figurent également parmi les postes jugés les plus difficiles à pourvoir par les employeurs réunionnais.

## Les 10 métiers où sont signalées les plus fortes difficultés de recrutement

	Effectifs à recruter (1)	% de cas difficiles à recruter
Electriciens qualifiés du bâtiment	87	81,1%
Coiffeurs, esthéticiens, manucures	100	74,0%
Professions paramédicales (techniciens médicaux, préparateurs pharma., spéc. rééduc. ...)	97	63,8%
Maçons qualifiés	302	62,1%
Agents de gardiennage et de sécurité	260	62,0%
Infirmiers, sages-femmes	94	60,6%
Vendeurs autres qu'en alimentation et équipement de la personne	210	58,8%
Cadres du BTP	106	58,0%
Cadres administratifs, comptables et financiers	124	56,1%
Conducteurs routiers de transport en commun	122	43,6%

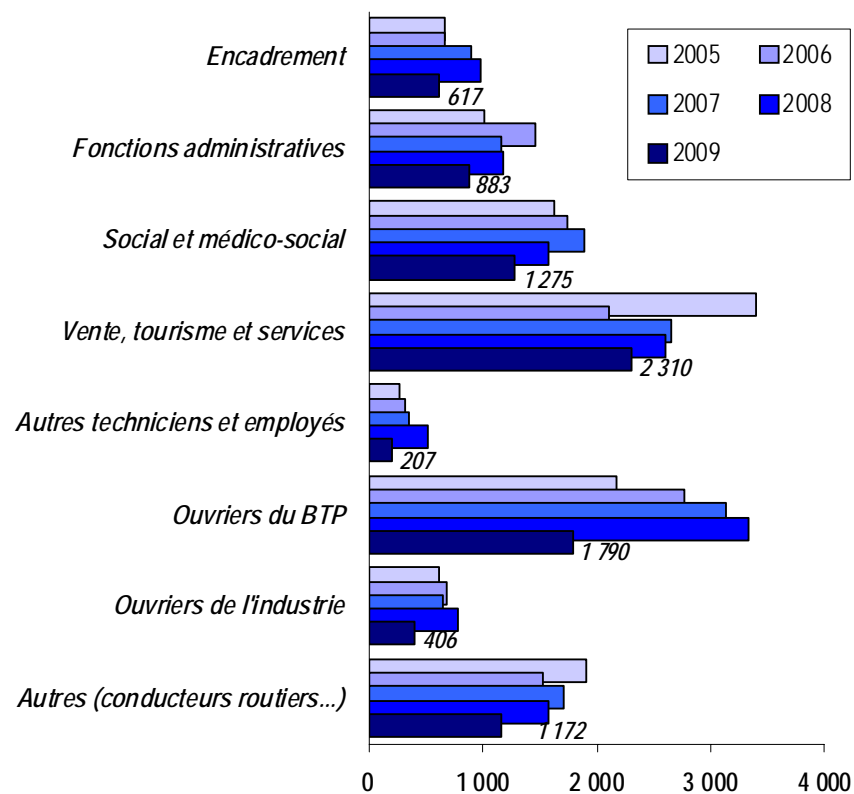
## Les 10 métiers où sont signalées les plus faibles difficultés de recrutement

	Effectifs à recruter (1)	% de cas difficiles à recruter
Aides-soignants	115	8,2%
Animateurs socioculturels, de sport et de loisirs	609	10,4%
Autres métiers liés à l'agriculture	402	14,0%
Agents d'entretien	437	16,2%
Jardiniers	242	17,1%
Techniciens des services administratifs, comptables et financiers	120	25,7%
Secrétaires, assistantes	410	30,0%
Vendeurs en équipement de la personne et articles de sport	140	30,6%
Ouvriers non qualifiés du gros œuvre du bâtiment	310	31,6%
Autres ouvriers qualifiés du second œuvre du bâtiment	123	31,6%

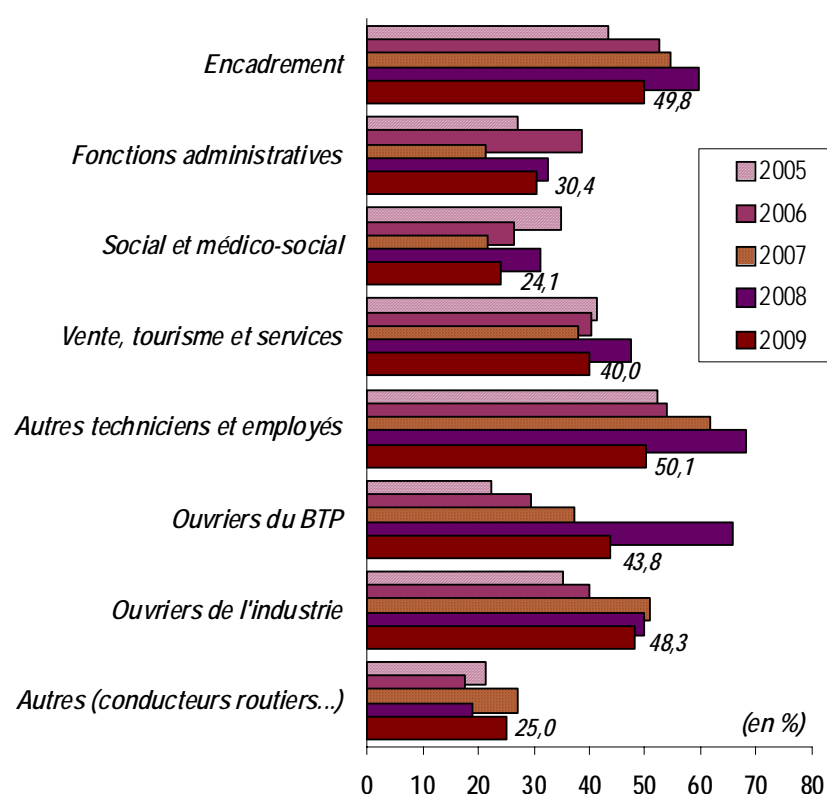
(1) Sont uniquement retenus les métiers représentant plus de 1% du nombre total de projets de recrutement en 2009

# Évolution du nombre de projets de recrutement et de la proportion de recrutements jugés difficiles, par grandes familles de métiers

Nombre de projets de recrutement



Proportion de cas difficiles



Le recul du nombre de projets affecte en premier lieu les ouvriers du BTP (-1 500) et de l'industrie (-400). Avec une moindre baisse des intentions d'embauche (-300), les fonctions liées à la vente, au tourisme et aux services rassemblent désormais 27% des projets formulés dans la région.

La dégradation des perspectives de recrutement entraîne une diminution quasi-générale de la proportion de cas jugés difficiles. Cette baisse profite en premier lieu aux métiers du BTP (-4,1 points).

*Les 15 métiers qui enregistrent les plus fortes variations à la hausse  
(en nombre de projets de recrutement)*

	2002	2003	2004	2005	2006	2007	2008	2009	Var. abs. 09/08
Vendeurs en équipement de la personne et articles de sport	122	150	78	146	70	82	77	140	63
Caissiers, employés de libre-service	153	201	226	211	159	143	150	209	59
Employés de maison et assistantes maternelles (y.c. aides à domicile)	137	64	13	28	68	200	6	62	56
Autres métiers liés à l'agriculture	703	321	352	730	385	334	346	402	56
Agents d'entretien	808	1 090	809	648	250	470	397	437	40
Vendeurs autres qu'en alimentation et équipement de la personne	540	329	339	449	214	197	171	210	38
Agents de gardiennage et de sécurité	262	441	384	779	192	271	227	260	32
Assistantes sociales et conseillers familiaux	55	85	105	56	31	60	14	40	26
Marins pêcheurs	20	0	9	0	7	13	0	15	15
Ouvriers non qualifiés des industries agroalimentaires	17	40	95	50	59	34	16	31	14
Autres conducteurs de véhicules (taxi, voiture particulière, ambulance...)	8	20	42	30	54	40	43	57	14
Plâtriers, charpentiers et autres ouvriers qualifiés du gros œuvre du bâtiment	157	129	126	79	109	125	237	249	12
Professeurs et directeurs d'établissement d'enseignement privé salariés	70	18	6	4	28	17	0	11	11
Ingénieurs et cadres spécialistes de l'informatique (sauf technico-commerciaux)	66	24	37	26	28	24	53	63	10
Ouvriers non qualifiés de l'électricité et de l'électronique	53	26	0	17	6	4	7	17	10

## Les 15 métiers qui enregistrent les plus fortes variations à la baisse (en nombre de projets de recrutement)

	2002	2003	2004	2005	2006	2007	2008	2009	Var. abs. 09/08
Maçons qualifiés	642	755	753	420	1 044	929	1 088	302	-786
Ouvriers non qualifiés du gros œuvre du bâtiment	224	283	140	183	274	293	467	310	-157
Ouvriers qualifiés des travaux publics (terrassement, béton...)	180	194	259	674	527	549	415	260	-155
Cuisiniers	146	191	156	145	98	110	231	76	-155
Animateurs socioculturels, de sport et de loisirs	952	751	741	813	640	839	761	609	-153
Jardiniers	41	229	265	431	275	388	389	242	-147
Menuisiers qualifiés du bâtiment, serruriers-poseurs	135	58	141	57	61	51	166	52	-114
Peintres et ouvriers qualifiés des finitions du bâtiment	222	305	198	162	170	357	272	159	-113
Techniciens, agents de maîtrise de l'électricité, de l'électronique et des télécoms	202	87	101	50	72	92	163	50	-113
Agents et hôtesses d'accueil, standardistes	100	146	139	75	386	159	183	79	-104
Educateurs spécialisés, conseillers d'éducation et surveillants	148	143	169	126	597	272	234	130	-104
Cadres du BTP	135	116	117	88	118	180	195	106	-89
Employés et techniciens de la banque	28	12	0	40	29	32	106	24	-82
Coursiers, conducteurs-livreurs	158	152	125	110	138	103	145	68	-77
Ouvriers non qualifiés du second œuvre du bâtiment	249	99	153	160	151	207	154	80	-74

# *Annexe 1*

## *Les projets de recrutement par métier*

	Recrut. déclarés	Recrut. déclarés avec difficultés	% Recrut. avec difficultés	Recrut. principalement liés à une activité saisonnière	% Recrut. saisonniers
C01 Cadres administratifs, comptables et financiers	124	70	56,1%	5	3,8%
C02 Ingénieurs et cadres d'études et de recherche	48	17	34,4%	0	0,0%
C03 Ingénieurs et cadres spécialistes de l'informatique (sauf technico-commerciaux)	63	36	56,4%	5	7,3%
C04 Ingénieurs et cadres techniques de l'industrie	17	11	61,2%	0	0,0%
C05 Cadres du BTP	106	61	58,0%	0	0,0%
C06 Cadres commerciaux et technico-commerciaux	82	33	40,6%	0	0,0%
C07 Cadres de la banque et des assurances	9	4	43,5%	0	0,0%
C08 Cadres des transports et navigants de l'aviation civile	0	0	n.s.	0	n.s.
C09 Assistants de la communication, interprètes	15	3	22,1%	8	56,4%
C10 Cadres de la communication, de la documentation, de l'édition, journalistes	23	9	40,2%	0	0,0%
C11 Professionnels des spectacles, photographes, stylistes, décorateurs	39	16	40,1%	14	35,2%
C12 Professionnels salariés de la santé (médecins, chirurgiens dentistes, pharmaciens, vétérinaires...)	66	41	63,1%	0	0,0%
C13 Professeurs et directeurs d'établissement d'enseignement privé salariés	11	3	32,1%	0	0,0%
C14 Cadres de l'hôtellerie et de la restauration	14	3	20,6%	11	79,4%
<b>Ensemble "Fonctions d'encadrement"</b>	<b>617</b>	<b>307</b>	<b>49,8%</b>	<b>43</b>	<b>6,9%</b>
A01 Techniciens des services administratifs, comptables et financiers	120	31	25,7%	0	0,0%
A02 Secrétaires de direction, personnels de secrétariat de niveau supérieur	55	15	26,9%	6	10,4%
A03 Secrétaires, assistantes	410	123	30,0%	29	7,2%
A04 Employés de la comptabilité	106	45	42,4%	9	8,9%
A05 Agents et hôtesses d'accueil, standardistes	79	11	14,2%	15	18,7%
A06 Autres employés administratifs d'entreprises	59	27	45,8%	19	32,8%
A07 Programmeurs et autres informaticiens (sauf ingénieurs et cadres)	37	12	33,3%	5	12,4%
A08 Opérateurs de saisie informatique	17	5	27,3%	12	73,1%
<b>Ensemble "Fonctions administratives"</b>	<b>883</b>	<b>269</b>	<b>30,4%</b>	<b>96</b>	<b>10,8%</b>

	Recrut. déclarés	Recrut. déclarés avec difficultés	% Recrut. avec difficultés	Recrut. principalem. liés à une activité saisonnière	% Recrut. saisonniers
S01 Animateurs socioculturels, de sport et de loisirs	609	63	10,4%	241	39,6%
S02 Formateurs, recruteurs	190	64	33,9%	57	30,1%
S03 Assistantes sociales et conseillers familiaux	40	8	19,2%	8	19,2%
S04 Educateurs spécialisés, conseillers d'éducation et surveillants	130	43	33,1%	0	0,0%
S05 Professions paramédicales (techniciens médicaux, préparateurs pharmacie, spécialistes rééduc. ...)	97	62	63,8%	9	9,4%
S06 Aides-soignants	115	9	8,2%	0	0,0%
S07 Infirmiers, sages-femmes	94	57	60,6%	0	0,0%
<b>Ensemble "Fonctions sociales et médico-sociales"</b>	<b>1 275</b>	<b>307</b>	<b>24,1%</b>	<b>315</b>	<b>24,7%</b>
V01 Chefs de rayon, acheteurs, marchandiseurs	50	40	79,6%	0	0,0%
V02 Représentants, VRP	194	83	42,8%	0	0,0%
V03 Vendeurs en alimentation	72	37	50,7%	5	6,6%
V04 Vendeurs en équipement de la personne et articles de sport	140	43	30,6%	58	41,6%
V05 Vendeurs autres qu'en alimentation et équipement de la personne	210	123	58,8%	44	20,7%
V06 Caissiers, employés de libre-service	209	90	42,9%	25	12,0%
V07 Employés et agents de maîtrise de l'hôtellerie (serveurs, maîtres d'hôtel...)	346	111	32,2%	21	6,0%
V08 Bouchers, charcutiers, boulangers	26	19	74,1%	7	27,9%
V09 Cuisiniers	76	43	56,0%	0	0,0%
V10 Coiffeurs, esthéticiens, manucures	100	74	74,0%	9	8,9%
V11 Employés de maison et assistantes maternelles (y.c. aides à domicile)	62	5	7,4%	0	0,0%
V12 Agents de gardiennage et de sécurité	260	161	62,0%	85	32,7%
V13 Agents d'entretien	437	71	16,2%	13	3,0%
V14 Employés et techniciens de la banque	24	0	0,0%	0	0,0%
V15 Employés et techniciens des assurances	23	4	16,4%	5	20,1%
V16 Agents d'exploitation des transports	8	8	100,0%	5	59,0%
V17 Agents administratifs et commerciaux du tourisme et des transports	34	3	9,2%	7	20,1%
V18 Employés des services divers (pompistes, teinturiers, blanchisseurs...)	38	10	27,3%	10	27,3%
<b>Ensemble "Fonctions liées à la vente, au tourisme et aux services (hors cadres)"</b>	<b>2 310</b>	<b>925</b>	<b>40,0%</b>	<b>293</b>	<b>12,7%</b>

## Projets de recrutement par métier

Réunion

	Recrut. déclarés	Recrut. déclarés avec difficultés	% Recrut. avec difficultés	Recrut. principalem. liés à une activité saisonnière	% Recrut. saisonniers
T01 Techniciens, agents de maîtrise de l'électricité, de l'électronique et des télécommunications	50	16	31,5%	6	11,4%
T02 Techniciens, agents de maîtrise, dessinateurs industries mécaniques et travail des métaux	19	19	100,0%	0	0,0%
T03 Techniciens, agents de maîtrise des industries agroalimentaires	13	8	64,5%	0	0,0%
T04 Techniciens, agents de maîtrise de la chimie	0	0	n.s.	0	n.s.
T05 Techniciens, agents de maîtrise du bois, du textile, du cuir et des industries graphiques	3	0	0,0%	0	0,0%
T06 Techniciens, agents de maîtrise de la maintenance	46	20	42,6%	0	0,0%
T07 Autres techniciens et agents de maîtrise de l'industrie	13	6	46,7%	0	0,0%
T08 Techniciens du BTP (mètres, dessinateurs d'études en BTP, géomètres, topographes...)	63	35	55,9%	8	12,0%
<b>Ensemble "Autres techniciens et employés"</b>	<b>207</b>	<b>104</b>	<b>50,1%</b>	<b>13</b>	<b>6,4%</b>
O01 Ouvriers qualifiés des travaux publics (terrassement, béton...)	260	83	31,8%	69	26,7%
O02 Maçons qualifiés	302	187	62,1%	44	14,7%
O03 Plâtriers, charpentiers et autres ouvriers qualifiés du gros œuvre du bâtiment	249	84	33,8%	152	61,0%
O04 Ouvriers non qualifiés du gros œuvre du bâtiment	310	98	31,6%	44	14,2%
O05 Peintres et ouvriers qualifiés des finitions du bâtiment	159	56	35,2%	57	35,9%
O06 Electriciens qualifiés du bâtiment	87	70	81,1%	11	13,0%
O07 Plombiers et chauffagistes qualifiés	85	57	66,3%	11	13,2%
O08 Menuisiers qualifiés du bâtiment, serruriers-poseurs	52	25	47,3%	14	26,6%
O09 Autres ouvriers qualifiés du second œuvre du bâtiment	123	39	31,6%	74	60,4%
O10 Ouvriers non qualifiés du second œuvre du bâtiment	80	28	35,2%	35	43,6%
O11 Conducteurs qualifiés d'engins de chantier du BTP	83	57	68,2%	25	29,9%
<b>Ensemble "Ouvriers de la construction et du bâtiment"</b>	<b>1 790</b>	<b>784</b>	<b>43,8%</b>	<b>537</b>	<b>30,0%</b>

	Recrut. déclarés	Recrut. déclarés avec difficultés	% Recrut. avec difficultés	Recrut. principalem. liés à une activité saisonnière	% Recrut. saisonniers
I01 Ouvriers qualifiés de l'électricité et de l'électronique (câbleurs, plateformistes, contrôleurs...)	22	7	30,9%	0	0,0%
I02 Ouvriers non qualifiés de l'électricité et de l'électronique	17	6	37,9%	0	0,0%
I03 Ouvriers qualifiés travaillant par enlèvement de métal	4	4	100,0%	0	0,0%
I04 Chaudronniers, tôliers industriels qualifiés	26	23	87,8%	14	53,5%
I05 Métalliers, serruriers industriels qualifiés	30	20	65,3%	11	34,8%
I06 Autres ouvriers qualifiés travaillant par formage de métal (forgerons, tuyauteurs...)	13	10	75,3%	0	0,0%
I07 Ouvriers non qualifiés travaillant par enlèvement ou formage de métal	3	0	0,0%	3	100,0%
I08 Ouvriers qualifiés de la mécanique (soudeurs, monteurs, mécaniciens, ajusteurs...)	7	0	0,0%	0	0,0%
I09 Ouvriers non qualifiés de la mécanique (monteurs, contrôleurs, métalliers, serruriers...)	12	9	69,6%	0	0,0%
I10 Mécaniciens qualifiés d'automobiles (entretien, réparation)	26	16	63,6%	0	0,0%
I11 Autres ouvriers de la réparation automobile (mécaniciens réparateurs, carrossiers...)	61	25	41,3%	11	18,7%
I12 Ouvriers qualifiés des industries agroalimentaires	0	0	n.s.	0	n.s.
I13 Ouvriers non qualifiés des industries agroalimentaires	31	0	0,0%	0	0,0%
I14 Ouvriers qualifiés de la chimie	0	0	n.s.	0	n.s.
I15 Ouvriers non qualifiés de la chimie	4	4	100,0%	0	0,0%
I16 Ouvriers qualifiés du textile et du cuir	5	5	100,0%	0	0,0%
I17 Ouvriers non qualifiés du textile et du cuir	0	0	n.s.	0	n.s.
I18 Ouvriers qualifiés de la menuiserie industrielle et de l'ameublement	4	4	100,0%	0	0,0%
I19 Autres ouvriers qualifiés du bois	24	9	35,9%	7	28,0%
I20 Ouvriers non qualifiés du bois	9	0	0,0%	0	0,0%
I21 Ouvriers qualifiés des industries graphiques (impression, brochure, reliure, photogravure...)	0	0	n.s.	0	n.s.
I22 Ouvriers qualifiés de la maintenance (entretien d'équipements, entretien des bâtiments...)	62	32	51,0%	16	25,7%
I23 Autres ouvriers qualifiés de l'industrie	21	18	84,1%	0	0,0%
I24 Autres ouvriers non qualifiés de l'industrie	24	4	18,2%	0	0,0%
<b>Ensemble "Ouvriers des secteurs de l'industrie"</b>	<b>406</b>	<b>196</b>	<b>48,3%</b>	<b>62</b>	<b>15,2%</b>

## Projets de recrutement par métier

Réunion

	Recrut. déclarés	Recrut. déclarés avec difficultés	% Recrut. avec difficultés	Recrut. principalem. liés à une activité saisonnière	% Recrut. saisonniers
Z01 Conducteurs d'engins de traction et de levage	40	11	28,2%	0	0,0%
Z02 Coursiers, conducteurs-livreurs	68	20	29,1%	14	20,0%
Z03 Conducteurs routiers et grands routiers	107	42	39,4%	22	20,4%
Z04 Conducteurs routiers de transport en commun	122	53	43,6%	0	0,0%
Z05 Autres conducteurs de véhicules (taxi, voiture particulière, ambulance...)	57	39	68,1%	0	0,0%
Z06 Magasiniers qualifiés	29	10	34,5%	3	10,4%
Z07 Autres ouvriers qualifiés de la manutention (caristes, responsables d'entrepôt...)	25	7	26,8%	9	37,9%
Z08 Ouvriers non qualifiés de la manutention	65	14	21,6%	29	45,2%
Z09 Marins pêcheurs	15	0	0,0%	0	0,0%
Z10 Jardiniers	242	41	17,1%	12	5,1%
Z11 Autres métiers liés à l'agriculture	402	56	14,0%	268	66,7%
<b>Ensemble "Autres"</b>	<b>1 172</b>	<b>294</b>	<b>25,0%</b>	<b>357</b>	<b>30,5%</b>
<b>Ensemble des métiers</b>	<b>8 660</b>	<b>3 184</b>	<b>36,8%</b>	<b>1 716</b>	<b>19,8%</b>

*NB : Le tableau relatif aux établissements recruteurs, détaillé par métier, est inclus dans un fichier récapitulatif des années 2005 à 2009, livré avec le présent document*

*Annexe 2*  
*Les projets de recrutement*  
*par métier et par bassin d'emploi*

	Etablissements recruteurs (en %)					Nombre de projets de recrutement					dont difficiles (en %)					dont saisonniers (en %)				
	2005	2006	2007	2008	2009	2005	2006	2007	2008	2009	2005	2006	2007	2008	2009	2005	2006	2007	2008	2009
REUNION EST	26,3	25,4	25,2	24,7	17,4	1 222	1 020	1 455	1 749	924	25,3	29,1	35,1	38,5	39,8	14,5	22,8	16,3	20,4	25,1
REUNION NORD	28,0	23,1	22,6	23,6	18,3	3 879	4 114	4 151	3 852	2 568	23,7	31,6	38,0	46,4	40,7	19,8	17,3	22,4	25,6	19,3
REUNION OUEST	26,1	25,0	23,6	25,8	20,2	3 318	3 252	4 142	3 669	2 664	34,3	39,1	34,4	55,5	38,6	10,2	21,5	24,2	17,5	20,0
REUNION SUD	23,6	21,1	18,6	21,1	16,2	3 272	2 892	2 692	3 304	2 504	43,8	30,8	30,6	43,6	29,7	17,9	9,7	20,0	18,3	18,2
<b>REUNION</b>	25,9	23,2	21,8	23,4	18,0	11 691	11 279	12 440	12 575	8 660	32,5	33,3	34,8	47,2	36,8	16,0	17,1	21,7	20,6	19,8

Le nombre de projets de recrutement envisagés en 2005, 2006, 2007 et 2008 a été recalculé sur la base des contours des bassins d'emploi définis en 2009. Certains chiffres peuvent donc présenter quelques différences avec ceux proposés dans les publications précédentes.

## Nombre de projets de recrutement

		REUNION EST	REUNION NORD	REUNION OUEST	REUNION SUD	REUNION
<i>Codes bassins d'emploi</i>		97403	97404	97401	97402	RE
C01	Cadres administratifs, comptables et financiers	3	80	18	23	124
C02	Ingénieurs et cadres d'études et de recherche	0	30	15	3	48
C03	Ingénieurs et cadres spécialistes de l'informatique (sauf technico-commerciaux)	0	44	13	6	63
C04	Ingénieurs et cadres techniques de l'industrie	0	8	10	0	17
C05	Cadres du BTP	10	21	44	31	106
C06	Cadres commerciaux et technico-commerciaux	4	49	17	13	82
C07	Cadres de la banque et des assurances	0	9	0	0	9
C08	Cadres des transports et navigants de l'aviation civile	0	0	0	0	0
C09	Assistants de la communication, interprètes	0	8	3	4	15
C10	Cadres de la communication, de la documentation, de l'édition, journalistes	0	20	3	0	23
C11	Professionnels des spectacles, photographes, stylistes, décorateurs	0	22	9	9	39
C12	Professionnels salariés de la santé (médecins, chirurgiens dentistes, pharmaciens...)	14	24	13	14	66
C13	Professeurs et directeurs d'établissement d'enseignement privé salariés	3	4	0	4	11
C14	Cadres de l'hôtellerie et de la restauration	0	11	3	0	14
<b>Ensemble "Fonctions d'encadrement"</b>		<b>34</b>	<b>329</b>	<b>148</b>	<b>106</b>	<b>617</b>
A01	Techniciens des services administratifs, comptables et financiers	3	50	28	38	120
A02	Secrétaires de direction, personnels de secrétariat de niveau supérieur	0	27	19	9	55
A03	Secrétaires, assistantes	50	106	152	103	410
A04	Employés de la comptabilité	9	45	33	18	106
A05	Agents et hôtesses d'accueil, standardistes	9	32	13	26	79
A06	Autres employés administratifs d'entreprises	0	46	6	7	59
A07	Programmeurs et autres informaticiens (sauf ingénieurs et cadres)	0	19	9	9	37
A08	Opérateurs de saisie informatique	0	12	5	0	17
<b>Ensemble "Fonctions administratives"</b>		<b>71</b>	<b>337</b>	<b>265</b>	<b>210</b>	<b>883</b>

## Nombre de projets de recrutement

		REUNION EST	REUNION NORD	REUNION OUEST	REUNION SUD	REUNION
		97403	97404	97401	97402	RE
Codes bassins d'emploi		97403	97404	97401	97402	RE
S01	Animateurs socioculturels, de sport et de loisirs	58	120	144	287	609
S02	Formateurs, recruteurs	32	46	61	51	190
S03	Assistants sociaux et conseillers familiaux	0	13	10	17	40
S04	Educateurs spécialisés, conseillers d'éducation et surveillants	5	69	21	36	130
S05	Professions paramédicales (techniciens médic., prépar. pharmacie, spéc. rééduc ...)	9	45	21	22	97
S06	Aides-soignants	0	44	61	10	115
S07	Infirmiers, sages-femmes	0	40	49	5	94
<b>Ensemble "Fonctions sociales et médico-sociales"</b>		<b>104</b>	<b>377</b>	<b>367</b>	<b>427</b>	<b>1 275</b>
V01	Chefs de rayon, acheteurs, marchandiseurs	0	8	16	25	50
V02	Représentants, VRP	8	52	57	76	194
V03	Vendeurs en alimentation	0	18	49	5	72
V04	Vendeurs en équipement de la personne et articles de sport	0	43	18	79	140
V05	Vendeurs autres qu'en alimentation et équipement de la personne	10	103	51	46	210
V06	Caissiers, employés de libre-service	10	66	23	110	209
V07	Employés et agents de maîtrise de l'hôtellerie (serveurs, maîtres d'hôtel...)	35	160	85	66	346
V08	Bouchers, charcutiers, boulangers	0	8	3	15	26
V09	Cuisiniers	0	18	35	24	76
V10	Coiffeurs, esthéticiens, manucures	0	54	15	31	100
V11	Employés de maison et assistantes maternelles (y.c, aides à domicile)	0	5	24	34	62
V12	Agents de gardiennage et de sécurité	0	80	127	53	260
V13	Agents d'entretien	82	85	94	176	437
V14	Employés et techniciens de la banque	0	24	0	0	24
V15	Employés et techniciens des assurances	0	23	0	0	23
V16	Agents d'exploitation des transports	0	3	5	0	8
V17	Agents administratifs et commerciaux du tourisme et des transports	4	23	4	3	34
V18	Employés des services divers (pompistes, teinturiers, blanchisseurs...)	10	3	24	0	38
<b>Ensemble "Fonctions liées à la vente, au tourisme et aux services (hors cadres)"</b>		<b>160</b>	<b>778</b>	<b>629</b>	<b>743</b>	<b>2 310</b>

## Nombre de projets de recrutement

		REUNION EST	REUNION NORD	REUNION OUEST	REUNION SUD	REUNION
<i>Codes bassins d'emploi</i>		97403	97404	97401	97402	RE
T01	Techniciens, agents de maîtrise de l'électricité, de l'électronique et des télécoms	0	28	9	14	50
T02	Techniciens, agents de maîtrise, dessinateurs indust. mécaniques et travail métaux	0	4	8	7	19
T03	Techniciens, agents de maîtrise des industries agroalimentaires	0	5	6	2	13
T04	Techniciens, agents de maîtrise de la chimie	0	0	0	0	0
T05	Techniciens, agents de maîtrise du bois, textile, cuir et industries graphiques	0	0	3	0	3
T06	Techniciens, agents de maîtrise de la maintenance	0	13	11	21	46
T07	Autres techniciens et agents de maîtrise de l'industrie	0	3	10	0	13
T08	Techniciens du BTP (métreurs, dessinateurs d'études en BTP, géomètres...)	6	25	20	12	63
<b>Ensemble "Autres techniciens et employés"</b>		<b>6</b>	<b>77</b>	<b>67</b>	<b>57</b>	<b>207</b>
O01	Ouvriers qualifiés des travaux publics (terrassement, béton...)	5	4	202	48	260
O02	Maçons qualifiés	66	70	85	80	302
O03	Plâtriers, charpentiers et autres ouvriers qualifiés du gros œuvre du bâtiment	10	14	189	37	249
O04	Ouvriers non qualifiés du gros œuvre du bâtiment	20	50	195	45	310
O05	Peintres et ouvriers qualifiés des finitions du bâtiment	39	23	47	49	159
O06	Electriciens qualifiés du bâtiment	9	19	22	38	87
O07	Plombiers et chauffagistes qualifiés	8	8	11	59	85
O08	Menusiers qualifiés du bâtiment, serruriers-poseurs	12	17	3	20	52
O09	Autres ouvriers qualifiés du second œuvre du bâtiment	32	32	21	38	123
O10	Ouvriers non qualifiés du second œuvre du bâtiment	39	4	28	8	80
O11	Conducteurs qualifiés d'engins de chantier du BTP	0	12	36	36	83
<b>Ensemble "Ouvriers de la construction et du bâtiment"</b>		<b>240</b>	<b>251</b>	<b>840</b>	<b>459</b>	<b>1 790</b>

## Nombre de projets de recrutement

		REUNION EST	REUNION NORD	REUNION OUEST	REUNION SUD	REUNION
<i>Codes bassins d'emploi</i>		97403	97404	97401	97402	RE
I01	Ouvriers qualifiés 'électricité et électronique (câbleurs, plateformistes, contrôleurs...)	0	7	10	5	22
I02	Ouvriers non qualifiés de l'électricité et de l'électronique	0	0	10	6	17
I03	Ouvriers qualifiés travaillant par enlèvement de métal	0	0	0	4	4
I04	Chaudronniers, tôliers industriels qualifiés	7	11	0	8	26
I05	Métalliers, serruriers industriels qualifiés	7	8	9	6	30
I06	Autres ouvriers qualifiés travaillant par formage de métal (forgerons, tuyauteurs...)	0	0	5	8	13
I07	Ouvriers non qualifiés travaillant par enlèvement ou formage de métal	0	0	3	0	3
I08	Ouvriers qualifiés de la mécanique (soudeurs, monteurs, mécaniciens, ajusteurs...)	4	0	3	0	7
I09	Ouvriers non qualifiés de la mécanique (monteurs, métalliers, serruriers...)	4	0	4	4	12
I10	Mécaniciens qualifiés d'automobiles (entretien, réparation)	13	6	7	0	26
I11	Autres ouvriers de la réparation automobile (mécaniciens réparateurs, carrossiers...)	21	16	0	23	61
I12	Ouvriers qualifiés des industries agroalimentaires	0	0	0	0	0
I13	Ouvriers non qualifiés des industries agroalimentaires	0	4	0	27	31
I14	Ouvriers qualifiés de la chimie	0	0	0	0	0
I15	Ouvriers non qualifiés de la chimie	0	0	0	4	4
I16	Ouvriers qualifiés du textile et du cuir	0	0	0	5	5
I17	Ouvriers non qualifiés du textile et du cuir	0	0	0	0	0
I18	Ouvriers qualifiés de la menuiserie industrielle et de l'ameublement	0	0	4	0	4
I19	Autres ouvriers qualifiés du bois	7	9	9	0	24
I20	Ouvriers non qualifiés du bois	0	0	0	9	9
I21	Ouvriers qualif. industries graphiques (impression, brochure, reliure, photogravure...)	0	0	0	0	0
I22	Ouvriers qualifiés de la maintenance (entretien d'équipements, des bâtiments...)	19	22	9	13	62
I23	Autres ouvriers qualifiés de l'industrie	13	8	0	0	21
I24	Autres ouvriers non qualifiés de l'industrie	0	24	0	0	24
<b>Ensemble "Ouvriers des secteurs de l'industrie"</b>		<b>94</b>	<b>114</b>	<b>75</b>	<b>122</b>	<b>405</b>

## Nombre de projets de recrutement

		REUNION EST	REUNION NORD	REUNION OUEST	REUNION SUD	REUNION
<i>Codes bassins d'emploi</i>		<i>97403</i>	<i>97404</i>	<i>97401</i>	<i>97402</i>	<i>RE</i>
Z01	Conducteurs d'engins de traction et de levage	5	5	17	14	40
Z02	Coursiers, conducteurs-livreurs	8	14	20	25	68
Z03	Conducteurs routiers et grands routiers	16	9	49	33	107
Z04	Conducteurs routiers de transport en commun	55	27	35	6	122
Z05	Autres conducteurs de véhicules (taxi, voiture particulière, ambulance...)	5	12	18	22	57
Z06	Magasiniers qualifiés	0	9	7	13	29
Z07	Autres ouvriers qualifiés de la manutention (caristes, responsables d'entrepôt...)	0	0	21	3	25
Z08	Ouvriers non qualifiés de la manutention	20	10	25	10	65
Z09	Marins pêcheurs	0	0	15	0	15
Z10	Jardiniers	37	62	51	91	242
Z11	Autres métiers liés à l'agriculture	68	155	14	164	402
<i>Ensemble "Autres"</i>		<i>215</i>	<i>303</i>	<i>273</i>	<i>381</i>	<i>1 172</i>
<i>Ensemble des métiers</i>		<i>924</i>	<i>2 568</i>	<i>2 664</i>	<i>2 504</i>	<i>8 660</i>

# *Annexe 3*

## *Base de sondage, retours et redressement*

- *Enquête par questionnaires auto-administrés, réalisée en octobre 2008. La population mère est constituée des établissements du champ Pôle Emploi (ex-Unédic), soit **16 873 établissements**. Les questionnaires ont été adressés par voie postale à la totalité de ces établissements.*
- *L'enquête porte sur **4 248 questionnaires retournés et exploitables**, soit un taux de retour total de 25,2%. L'ensemble des résultats présentés ci-après sont des **résultats redressés**, représentatifs des établissements de la région.*
- *Le redressement des résultats repose sur une procédure respectant séparément les distributions marginales des trois variables de stratification :*
  - *la taille des établissements (7 tranches),*
  - *le secteur d'activité (23 au niveau sous-section de la NAF),*
  - *le bassin d'emploi (4 en Réunion).*

## Bilan des phases de terrain

	2002	2003	2004	2005	2006	2007	2008	2009
Population	14 715	15 394	14 918	15 164	15 515	16 040	16 713	<b>16 873</b>
Echantillon	10 500	10 500	10 474	15 164	15 515	16 040	16 713	<b>16 873</b>
Echantillon / Population	71,4%	68,2%	70,2%	100,0%	100,0%	100,0%	100,0%	<b>100,0%</b>
Retours	2 598	2 444	2 458	3 950	4 328	5 276	3 606	<b>4 248</b>
Retours / Echantillon	24,7%	23,3%	23,5%	26,0%	27,9%	32,9%	21,6%	<b>25,2%</b>

S/Section	Intitulé du secteur	Effectif salarié							Total
		1-4	5-9	10-19	20-49	50-99	100-199	>200	
AC	Industrie agroalimentaire & agriculture	695	160	73	59	13	5	3	1 008
CB	Textile, habillement, cuir, chaussure	15	6	0	1	0	0	0	22
CC	Travail du bois, papier et imprimerie	88	44	23	15	0	1	0	171
CE	Industrie chimique, pharmaceutique & raffinage	10	10	5	5	0	0	0	30
CG	Caoutchouc, plastique & minéraux non métalliques	48	32	17	14	3	0	0	114
CH	Métallurgie et produits métalliques	97	80	49	21	1	0	0	248
CK	Equip. électrique, électronique, info. & machines et équipements	49	32	19	10	1	0	0	111
CL	Matériel de transport	11	6	3	1	0	0	0	21
CM	Autres industries manufacturières	204	58	33	10	2	0	0	307
DE	Industries extractives, énergie & gestion des déchets	30	10	23	15	8	4	0	90
FZ	Construction	1 651	628	270	152	15	8	3	2 727
GA	Commerce & réparation automobile	324	131	65	30	10	6	0	566
GB	Commerce de gros	429	183	120	60	10	0	1	803
GC	Commerce de détail	1 794	636	218	92	30	4	9	2 783
HZ	Transports et entreposage	389	159	85	43	17	8	3	704
IZ	Hébergement et restauration	635	196	78	35	9	3	1	957
JZ	Information et communication	139	55	21	16	6	3	2	242
KZ	Activités financières et d'assurance	357	136	58	24	6	3	3	587
LZ	Activités immobilières	193	36	15	9	6	0	0	259
MN	Serv. scientifiques, techniques, adm. & soutien	1 083	446	183	80	16	12	4	1 824
OP	Administration publique, enseignement	248	81	23	19	6	0	0	377
OZ	Santé humaine et action sociale	1 062	164	77	45	27	4	5	1 384
RU	Autres activités de services	1 120	234	106	48	16	9	5	1 538
	<b>Total</b>	<b>10 671</b>	<b>3 523</b>	<b>1 564</b>	<b>804</b>	<b>202</b>	<b>70</b>	<b>39</b>	<b>16 873</b>

Code BE	Intitulé du Bassin d'Emploi	1-4	5-9	10-19	20-49	50-99	100-199	>200	Total
97401	REUNION OUEST	2696	899	431	267	64	22	6	4385
97402	REUNION SUD	3 736	1 137	494	210	54	14	6	5 651
97403	REUNION EST	1 379	378	151	68	18	3	3	2 000
97404	REUNION NORD	2 860	1 109	488	259	66	31	24	4 837
	<b>Total</b>	<b>10 671</b>	<b>3 523</b>	<b>1 564</b>	<b>804</b>	<b>202</b>	<b>70</b>	<b>39</b>	<b>16 873</b>

S/Section	Intitulé du secteur	Effectif salarié							Total
		1-4	5-9	10-19	20-49	50-99	100-199	>200	
AC	Industrie agroalimentaire & agriculture	150	42	18	27	5	2	1	245
CB	Textile, habillement, cuir, chaussure	3	3	0	1	0	0	0	7
CC	Travail du bois, papier et imprimerie	24	11	9	5	0	1	0	50
CE	Industrie chimique, pharmaceutique & raffinage	2	2	2	1	0	0	0	7
CG	Caoutchouc, plastique & minéraux non métalliques	10	14	5	6	1	0	0	36
CH	Métallurgie et produits métalliques	21	21	22	10	1	0	0	75
CK	Equip. électrique, électronique, info. & machines et équipements	12	8	9	2	1	0	0	32
CL	Matériel de transport	3	2	2	1	0	0	0	8
CM	Autres industries manufacturières	47	13	11	4	2	0	0	77
DE	Industries extractives, énergie & gestion des déchets	6	2	10	7	4	1	0	30
FZ	Construction	353	153	77	52	5	3	2	645
GA	Commerce & réparation automobile	81	29	21	9	4	3	0	147
GB	Commerce de gros	112	60	40	21	3	0	0	236
GC	Commerce de détail	383	170	73	24	6	1	2	659
HZ	Transports et entreposage	84	38	24	15	6	2	1	170
IZ	Hébergement et restauration	138	56	22	14	3	2	1	236
JZ	Information et communication	32	14	7	4	2	1	1	61
KZ	Activités financières et d'assurance	86	28	17	6	2	1	1	141
LZ	Activités immobilières	50	12	4	4	4	0	0	74
MN	Serv. scientifiques, techniques, adm. & soutien	270	157	64	27	7	4	1	530
OP	Administration publique, enseignement	53	24	10	6	2	0	0	95
QZ	Santé humaine et action sociale	222	39	19	18	12	1	3	314
RU	Autres activités de services	236	78	30	18	5	3	3	373
	<b>Total</b>	<b>2 378</b>	<b>976</b>	<b>496</b>	<b>282</b>	<b>75</b>	<b>25</b>	<b>16</b>	<b>4 248</b>

Code BE	Intitulé du Bassin d'Emploi	1-4	5-9	10-19	20-49	50-99	100-199	>200	Total
97401	REUNION OUEST	583	259	146	105	29	7	2	1 131
97402	REUNION SUD	853	301	154	67	18	4	2	1 399
97403	REUNION EST	298	84	42	23	6	2	1	456
97404	REUNION NORD	644	332	154	87	22	12	11	1 262
	<b>Total</b>	<b>2 378</b>	<b>976</b>	<b>496</b>	<b>282</b>	<b>75</b>	<b>25</b>	<b>16</b>	<b>4 248</b>

S/Section	Intitulé du secteur	Effectif salarié							Total
		1-4	5-9	10-19	20-49	50-99	100-199	>200	
AC	Industrie agroalimentaire & agriculture	21,6%	26,3%	24,7%	45,8%	38,5%	40,0%	33,3%	24,3%
CB	Textile, habillement, cuir, chaussure	20,0%	50,0%	n.s.	100,0%	n.s.	n.s.	n.s.	31,8%
CC	Travail du bois, papier et imprimerie	27,3%	25,0%	39,1%	33,3%	n.s.	100,0%	n.s.	29,2%
CE	Industrie chimique, pharmaceutique & raffinage	20,0%	20,0%	40,0%	20,0%	n.s.	n.s.	n.s.	23,3%
CG	Caoutchouc, plastique & minéraux non métalliques	20,8%	43,8%	29,4%	42,9%	33,3%	n.s.	n.s.	31,6%
CH	Métallurgie et produits métalliques	21,6%	26,3%	44,9%	47,6%	100,0%	n.s.	n.s.	30,2%
CK	Equip. électrique, électronique, info. & machines et équipements	24,5%	25,0%	47,4%	20,0%	100,0%	n.s.	n.s.	28,8%
CL	Matériel de transport	27,3%	33,3%	66,7%	100,0%	n.s.	n.s.	n.s.	38,1%
CM	Autres industries manufacturières	23,0%	22,4%	33,3%	40,0%	100,0%	n.s.	n.s.	25,1%
DE	Industries extractives, énergie & gestion des déchets	20,0%	20,0%	43,5%	46,7%	50,0%	25,0%	n.s.	33,3%
FZ	Construction	21,4%	24,4%	28,5%	34,2%	33,3%	37,5%	66,7%	23,7%
GA	Commerce & réparation automobile	25,0%	22,1%	32,3%	30,0%	40,0%	50,0%	n.s.	26,0%
GB	Commerce de gros	26,1%	32,8%	33,3%	35,0%	30,0%	n.s.	0,0%	29,4%
GC	Commerce de détail	21,3%	26,7%	33,5%	26,1%	20,0%	25,0%	22,2%	23,7%
HZ	Transports et entreposage	21,6%	23,9%	28,2%	34,9%	35,3%	25,0%	33,3%	24,1%
IZ	Hébergement et restauration	21,7%	28,6%	28,2%	40,0%	33,3%	66,7%	100,0%	24,7%
JZ	Information et communication	23,0%	25,5%	33,3%	25,0%	33,3%	33,3%	50,0%	25,2%
KZ	Activités financières et d'assurance	24,1%	20,6%	29,3%	25,0%	33,3%	33,3%	33,3%	24,0%
LZ	Activités immobilières	25,9%	33,3%	26,7%	44,4%	66,7%	n.s.	n.s.	28,6%
MN	Serv. scientifiques, techniques, adm. & soutien	24,9%	35,2%	35,0%	33,8%	43,8%	33,3%	25,0%	29,1%
OP	Administration publique, enseignement	21,4%	29,6%	43,5%	31,6%	33,3%	n.s.	n.s.	25,2%
OZ	Santé humaine et action sociale	20,9%	23,8%	24,7%	40,0%	44,4%	25,0%	60,0%	22,7%
RU	Autres activités de services	21,1%	33,3%	28,3%	37,5%	31,3%	33,3%	60,0%	24,3%
	Total	22,3%	27,7%	31,7%	35,1%	37,1%	35,7%	41,0%	25,2%

Code BE	Intitulé du Bassin d'Emploi	1-4	5-9	10-19	20-49	50-99	100-199	>200	Total
97401	REUNION OUEST	21,6%	28,8%	33,9%	39,3%	45,3%	31,8%	33,3%	25,8%
97402	REUNION SUD	22,8%	26,5%	31,2%	31,9%	33,3%	28,6%	33,3%	24,8%
97403	REUNION EST	21,6%	22,2%	27,8%	33,8%	33,3%	66,7%	33,3%	22,8%
97404	REUNION NORD	22,5%	29,9%	31,6%	33,6%	33,3%	38,7%	45,8%	26,1%
	Total	22,3%	27,7%	31,7%	35,1%	37,1%	35,7%	41,0%	25,2%